

SECU® fix, 1-teilig Verarbeitungshinweise

VORBEMERKUNGEN

Das Anschlussformteil SECU® fix dient zum sicheren Eindichten von Anschlagpunkten / Dachdurchdringungen in die bituminöse Dachabdichtung ohne zusätzliche mechanische Sicherungen (beispielsweise Schlauchschelle).

Die Dachflächen sollen entsprechend der Fachregeln des Deutschen Dachdecker Handwerks ein Gefälle von mindestens 2% aufweisen.

ANWENDUNG

Das Formteil wird über die montierte Anschlageinrichtung / Durchdringung gestülpt und der Spezial-Polymerbitumenkragen im Sandwichverfahren in die Dachabdichtung eingebunden.

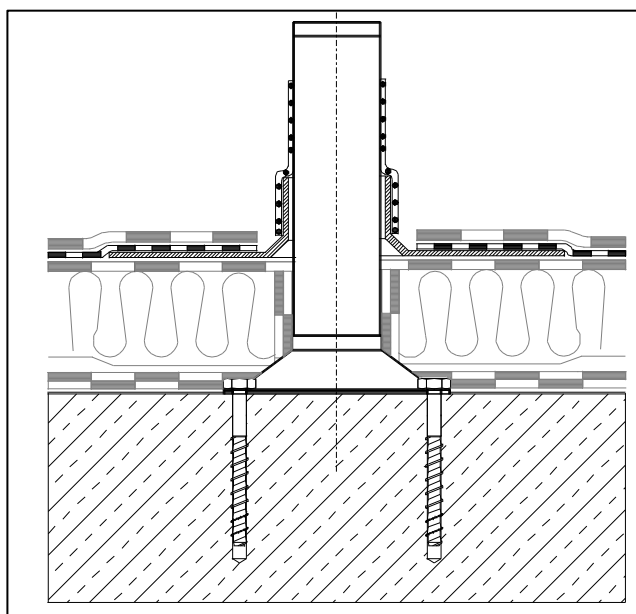
Anschließend wird der Schrumpfschlauch durch moderates Erwärmen, von unten nach oben, um die Anschlageinrichtung geschrumpft und verklebt.

Wir empfehlen den Einsatz von Heißluft oder kleinen Gasbrennern.

Achtung:

An der Oberkante des Schrumpfschlauches muss Klebermasse austreten und der geschrumpfte Schlauch umlaufend dicht anliegen.

Beispiel Seculine® Vario



TECHNISCHE DATEN

Material Festkörper:	Polypropylen (PP)					
Material Bitumenkragen:	Polymerbitumenbahn mit Polyesterkombiträger und beidseitigem Vlies					
Dicke Bitumenkragen:	ca. 3 mm					
Kragenbreite:	ca. 95 mm, Ø420mm					
Wärmestandfestigkeit:	≥ 100° Celsius					
Material Schrumpfschlauch:	Witterungsbeständiger Polyolefinschlauch mit innenseitigem Polyamidkleber					
Schrumpfschlauchlänge:	ca. 13,5 cm					
Schrumpfrate	3,5:1					
Einsatztemperatur	-55° C bis 110°C					
Schrumpftemperatur	Min. 120° C					
Schlauch	19/6	22/6	55/16	65/19	85/25	95/25
Ø Anlieferung	19mm	22mm	55mm	65mm	85mm	95mm
Ø nach Schrumpfung	6mm	6mm	16mm	19mm	25mm	25mm
Wandstärke nach Schrumpfung	2,2mm	2,3mm	2,7mm	2,8mm	3,0mm	3,0mm