

Datenblatt

SECU®Rail 2.0

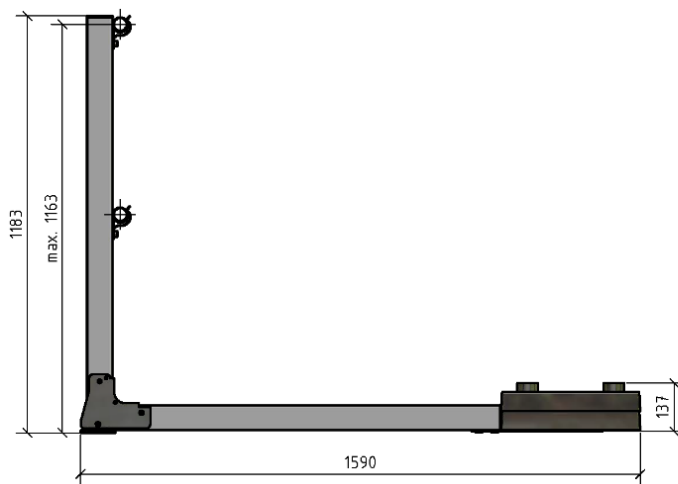
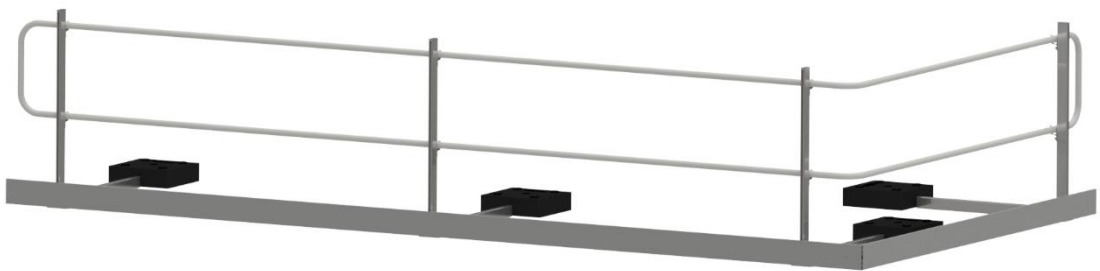
VORBEMERKUNGEN

Kollektives Absturzicherungssystem für den Einsatz auf Flachdächern mit einer Neigung von max. 10°.

Temporärer selbsttragender Seitenschutz nach EN 13374-A: 2019, sowie Geländersystem nach EN ISO 14122-3: 2016

Die Höhe des Handlaufes, max. 1160mm und der Knieleiste ist stufenlos variabel einstellbar.

SYSTEMSKIZZE



TECHNISCHE DATEN

Material:	Aluminium	
Durchmesser Handlauf:	Ø 40mm	
Durchmesser Knieleiste:	Ø 40mm	
Pfostenhöhe:	1185mm	
Befestigung:	selbsttragend	
Grundfläche:	1590 x 400 mm	
Gewicht pro Pfosten:	min. 20kg (2x10kg)	
Max. Pfostenabstand:	EN 13374-A: 2019	= max. 2500mm
	EN ISO 14122-3: 2016	= max. 1500mm